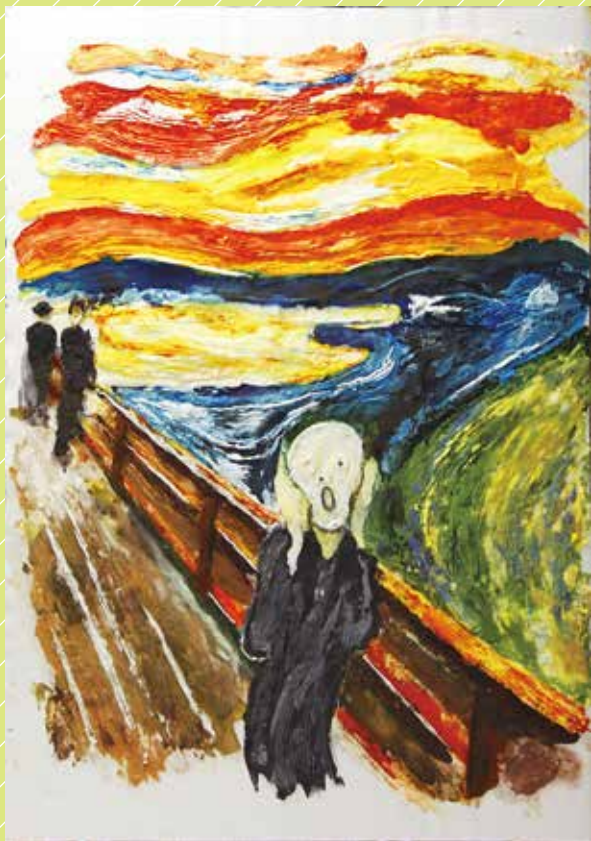


ねんど貼り絵 (立体絵画)



■スーパーカルモで色づくり (混色例)

ピンク	●	○	●	●	●	●
だいだい	●	●	●	●	●	●
きみどり	●	●	●	●	●	●
むらさき	●	●	●	●	●	●
こげちゃ	●	●	●	●	●	●
みずいろ	●	○	●	●	●	●

- ねんどで絵を描くことによって、油絵の具のように、立体的な絵画をつくることができます。
- ねんどの着色もカラーねんどを使うことで、マーブル模様やかすれた表現なども自由自在につくれます。
- ねんどを伸ばしたり、重ね塗りしたり混ぜ合わせながらの描画を、指先でダイレクトに表現できます。

粘土と副資材



スーパーカルモのびM

学納価 **¥230** (本体価 ¥210)
コード: 101186



スーパーカルモS

学納価 **¥200** (本体価 ¥182)
コード: 101169



スーパーカルモミニ3色セット

学納価 **¥180** (本体価 ¥164)
コード: 101148



スーパーカルモ4色セット

学納価 **¥290** (本体価 ¥264)
コード: 101154



白ダンシート

学納価 **¥120** (本体価 ¥110)
コード: 107986

ねんどの貼り絵づくり



■材料

スーパーカルのび M
3色セットミニ、白ダン
シート

■必要な材料・道具
鉛筆、ラップ、(絵具)



スーパーカルのびM



3色セットミニ



白ダンシート

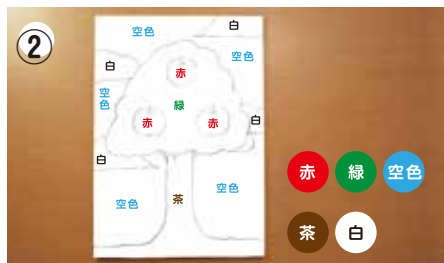
制作時間

約45~90分

(乾燥時間除く)



① 白ダンシートに鉛筆で下絵を書きます。



② 絵が完成したら、カラーねんどでつくる色を確認します。この作品では5色使います(白はスーパーカルのびの色になります)。



③ スーパーカルのびを、袋から必要な分を取り出し、伸ばしたり、こねたり(パジこね!!)しましょう。



④ スーパーカルのびは、こねるほど粘土内の水分や樹脂分が均等になり、やわらかで使いやすくなります。



⑤ 3色セットミニで、カラーねんどをつくります。



⑥ 絵具で着色する場合は、スーパーカルのびに少しずつ絵具を練り込んで、カラーねんどをつくります。



⑦ カラーねんどや絵具が均一になるようによく練ってください。



⑧ 絵の大きさに合わせて、つくるカラーねんどの量を調整しましょう。カラーねんどができたら、ラップに包んで乾かないようにしておきます。



⑨ カラーねんどを少しずつ取り、下絵に指で伸ばしたり、押し付けるように塗っていきます。



⑩ カラーねんどを塗り重ねていくことで、油絵の具のようなマチエール(テクスチャ)を表現することができます。



⑪ 順々にカラーねんどを塗り重ねて、絵を完成させていきます。



⑫ すべてを塗り終わったら、2~3日乾燥させれば完成。乾燥させるときは、反りを防止するために、裏表に均等に風があたるように乾かしてください。



スーパーカルミニ3色セット

- ★別売の「スーパーカルミニ3色セット」を絵具の代わりに使うことで、いろいろな色のカラーねんどが作りやすくなります。
- ★説明書をよく読んでから制作しましょう。
- ★作品・材料・各種用具の取り扱いには十分注意してください。

■代理店

PADICO 株式会社パジコ

商品センター 〒412-0047 静岡県御殿場市神場673-3

0120-296-845 (平日9:00~18:00/土・日・祝日除く) <http://www.padico.co.jp>

101488