

# 版画の単元、卒業制作に!



画用紙+身辺材(黒×銀)

身辺材を使って制作!



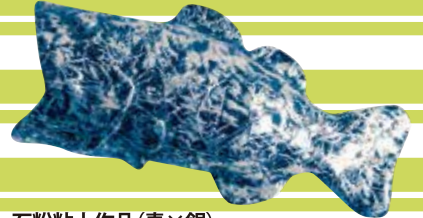
シールだから簡単に貼れます!



メラミンスポンジで研ぐだけ!



プラケース(黒×銀)



石粉粘土作品(青×銀)

## 対象単元

<日本文教出版>

1,2年(下):はさみのあーと/たのしくうつして  
3,4年(上):いろいろうつして

<開隆堂>

1,2年(下):いっばいうつして  
5,6年(下):色を重ねて広がる形

色々なもの(紙、ヒモ、布、網、ダンボール等)の身辺材を貼って版を作る版画の技法

# コラグラフ技法を活かした制作!



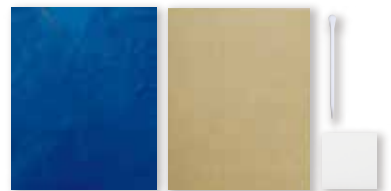
メタルフォトフレーム(青×銀)

**A L**  
**COLOR**

アルカラーシート



アルカラーシート 黒×銀  
コード: 101485



アルカラーシート 青×銀  
コード: 101489

学納価 各 **¥290** (本体価 各¥264)

内容: アルカラーシート(300×240mm) /ヘラ / みがきスポンジ / 段ボール

## 特長

- ねんどや木、金属、プラスチック、ダンボール作品に貼って磨くことで、金属風の仕上げになります。
- 貼った後、みがき用スポンジで磨くと作品の凸凹感がしっかりと浮き出てきます。
- みがき用スポンジで磨けば手が汚れにくく削り粉も出ません(スポンジの削りカスは発生します)。



## フォトフレーム

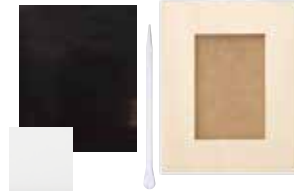
コード: 101177 /  
サイズ: 143×180mm /  
シナベニヤ、MDF  
学納価 **¥290**  
(本体価 ¥264)

## セット商品も販売中!!

各アルカラーシートと  
フォトフレームのセット商品は、  
裏面で紹介しています。



# メタルフレーム



- 材料  
アルカラーシート黒×銀  
フォトフレーム
- 用意するもの  
厚紙、木工用接着剤、水  
鉛筆などの筆記具、はさみ

制作時間

約30～45分(乾燥時間除く)

対象学年

全学年対応(創造力、鑑賞力、集合展示など)



1 フォトフレームに好きな形に切った画用紙や糸を貼ります。



2 アルカラーシートをフォトフレームの枠に合わせて切ります。はくり紙を剥がして貼り、はみ出た部分は裏に折り込みます。

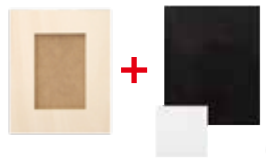


3 メラミンスポンジに水をつけて固く絞り、貼った画用紙等が浮き上がるようにこすっていきます。



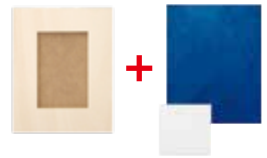
完成! お好みまで削ったら完成!

セット商品 **メタルフレームセット(黒)**



コード: 101236 学納価 **¥580** (本体価 ¥528)

セット商品 **メタルフレームセット(青)**



コード: 101247 学納価 **¥580** (本体価 ¥528)

新色登場!

詳しい作り方は  
作り方動画をCHECK!

1.準備編



2.制作編



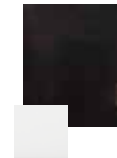
3.磨き編



<http://www.padico-school.jp/howto/detail01.html>



# アルカラーシート



- 材料  
アルカラーシート黒×銀
- 用意するもの  
木工用接着剤、水、厚紙、  
たこ糸、クリップなど

制作時間

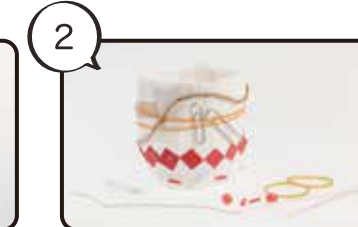
約30～45分(乾燥時間除く)

対象学年

全学年対応(創造力、鑑賞力、集合展示など)



1 画用紙やクリップ、たこ糸など身辺材を集めます。



2 カップやねんどなどに接着剤で1の材料を貼り付けます。



3 アルカラーシートを貼り、メラミンスポンジに水をつけて固く絞り、こすっていきます。



完成! お好みまで削ったら完成!

- スポンジが足りないときは、市販のメラミンスポンジをご使用ください。
- アルミ箔で手を切ったりしないよう、取り扱いには十分ご注意ください。
- アルミ部分を曇った質感で表現したい場合は、300～600番くらいの紙やすりで削ってください。

■代理店

**PADICO** 株式会社パジコ

商品センター 〒412-0047 静岡県御殿場市神場673-3

0120-296-845 <http://www.padico.co.jp>